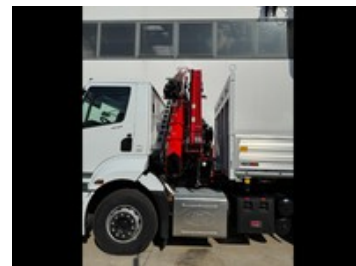


Ford Road Truck

f line 1833 4x2 day cab



Caratteristiche

Tipologia	Industriali Nuovo
Potenza	243 kW (330 cv)
Porte	2
Neopatentati	No

Cilindrata	8974
Cambio	Sequenziale
Colore esterno	Frozen White
Classe emissioni	Euro VI-E

Optionals extra serie

- Nh4c - pto a doppio ingranaggio (motori 9 litri)
- Sedile passeggero doppio
- Serbatoio 200 litri
- Sospensione posteriore pneumatica c4as con pneum 315/80
- Traversa di traino rimorchio

Equipaggiamento & Dotazioni

- Day cab
- Eaton 9s eso 14409 (manuale)
- Frozen white
- Garanzia base 1+1
- Marca pirelli
- Passo 3800
- Raccolta rifiuti en1501 (scarico orrizzontale)
- Serbatoio 350 litri
- Zf ecotronic mid 9 as 1510

Contattateci per info

Note

GRU: FASSI F185A.2.24 XE-DYNAMIC SBRACCIO IDRAULICO: 12,55M PORTATA: 1100KG MASSIMO SBRACCIO IDRAULICO CON 4 SFILI AGGIUNTIVI: 22,55M PORTATA: 190KG. CASSONE: CASSONE TRILATERALE OFFICINE BPM. LUNGHEZZA: 4.200MM(ESTERNA) LARGHEZZA 2.550MM(ESTERNA) PIANALE: ACCIAIO HARDOX SP. 4MM SPONDA ANTERIORE: IN FERRO H800+ CAVALLETTA PORTA PALI SPONDE LATERALI: ALLUMINIO RINFORZATO DUMPER CON PROFILO BOMBATO H600
